



# Guillac en Bref

Mairie

Tél. 02 97 74 11 62  
e-mail : [mairie@guillac.fr](mailto:mairie@guillac.fr)  
PanneauPocket

JUIN 2022

Imprimé par la municipalité

## L'AGENDA DE L'ÉTÉ

### EN JUIN...

- **Fête Dieu – Dimanche 19 Juin – à 11h00**
- **Kermesse de l'École Notre Dame de Lourdes de Guillac – Dimanche 19 Juin**

Les élèves, l'équipe enseignante et les associations de parents sont heureux de vous inviter à participer à la kermesse de l'école ND de Lourdes. Restauration sur réservation, Buvette, Jeux, Animations, et Chants par les enfants...

- **Fête de la Musique – Mardi 21 Juin**

L'école de musique FORUM-CREA'SON vous accueille pour chanter, danser, et jouer de la musique sur la scène ouverte. Restauration sur place.

**A partir de 18h00 – face au Café de la Forge**

- **Anniversaire du Café de la Forge - Samedi 25 Juin**

**Au programme**

**Portraits** par JOKE (toute la soirée)

**Concert** de GRASS MAT'PROJECT (musique Klezmer sauce lorientaise) à partir de 21h00

**Karaoke** avec CHOCHO après le concert

**Restauration sur place** avec Kernilou (galettes-saucisses)

**Des surprises tout au long de la soirée...**

### EN JUILLET...

- **Inauguration de la Médiathèque – Vendredi 1<sup>er</sup> Juillet**  
**A partir de 17h30 ( Voir en dernière page )**
- **Concours de Palets et Fouée de la St Jean – Dimanche 3 Juillet – Cahéran Fêtes et Loisirs**

Individuel le matin, en équipe l'après midi

**A partir de 8h30**

- **Oswaldo Carné en Concert au Café de la Forge – Samedi 30 Juillet**

Horaire à définir

### EN AOÛT...

- **A dimanche au Canal – Dimanche 7 Août**

La municipalité, en partenariat avec les escales fluviales, vous invite au traditionnel pique-nique au bord du Canal. Tombola gratuite et Apéritif offert.

Restauration et Buvette sur place.

**A partir de 12h00 à la Halte Nautique de Guillac**

- **Courses hippiques à l'Hippodrome de St Jean des Prés – Dimanche 7 Août**
- **Courses cyclistes à la Belle Alouette – Dimanche 21 Août**

L'UCP Josselin organise la 24<sup>ème</sup> édition du Grand Prix Cycliste à la Belle Alouette, avec 5 épreuves au total.

**A partir de 9h30**

### EN SEPTEMBRE...

- **Forum des Associations – Samedi 3 Septembre**

Au complexe Sportif de Saint Servant sur Oust à partir de 10h

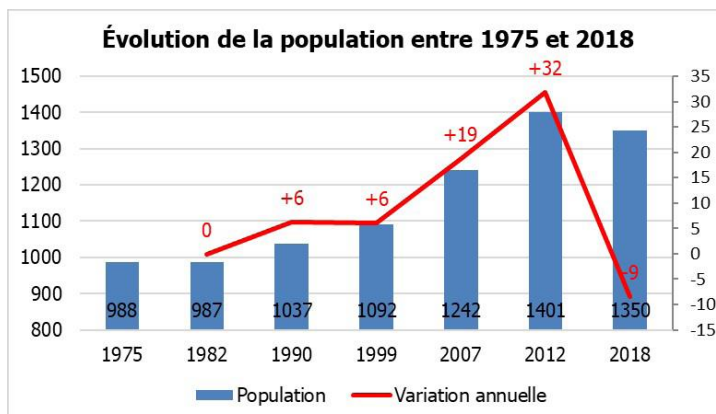
- **Pardon de St Bertin – Dimanche 4 Septembre**

La phase d'analyse et de diagnostique arrive à son terme. Voici les grandes lignes de ce qui a été constaté :

Le diagnostic socio-économique

## Les évolutions démographiques

Depuis 2012, GUILLAC connaît un léger déclin démographique (-51 habitants). À noter que cette décroissance succède à une période de forte croissance entre 1999 et 2012. D'une manière générale, la population de GUILLAC est plus jeune que la moyenne intercommunale. L'indice de vieillesse, de 1,25, le confirme. Les classes d'âges les plus jeunes sont bien représentées par rapport aux plus âgées.



## L'activité économique

L'activité secondaire (industrie et construction) concentre 48% des emplois (47% pour le secteur tertiaire et 5% pour le secteur primaire).

La population active représente 79% des 15-64 ans et est stable par rapport à 2012.

La mobilité professionnelle des actifs est importante à GUILLAC : seuls 17,4% des actifs travaillent sur la commune.

Le taux de chômage a augmenté mais avec 11,3% en 2017, il reste inférieur à la moyenne départementale.

Les revenus des ménages sont légèrement inférieurs à la médiane départementale.

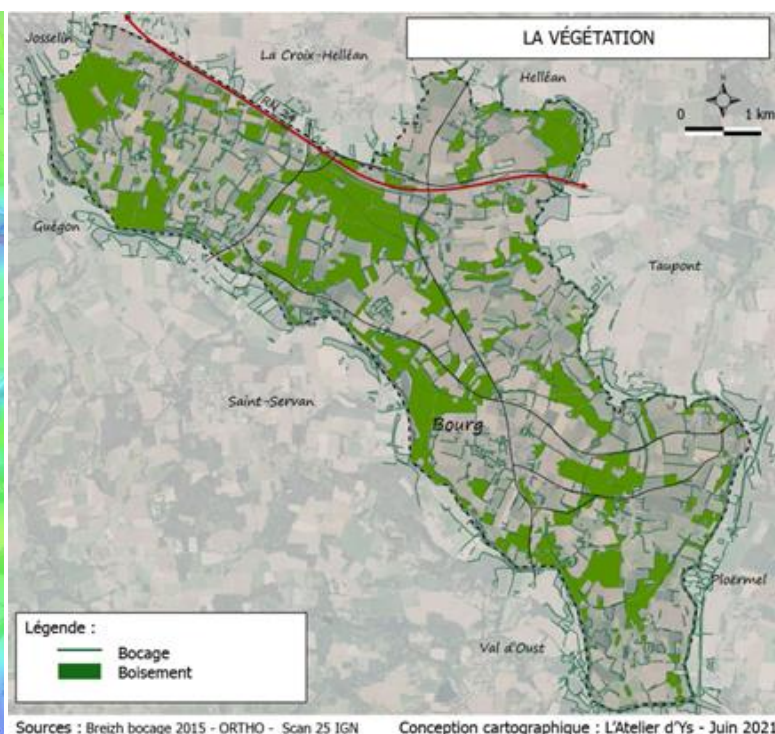
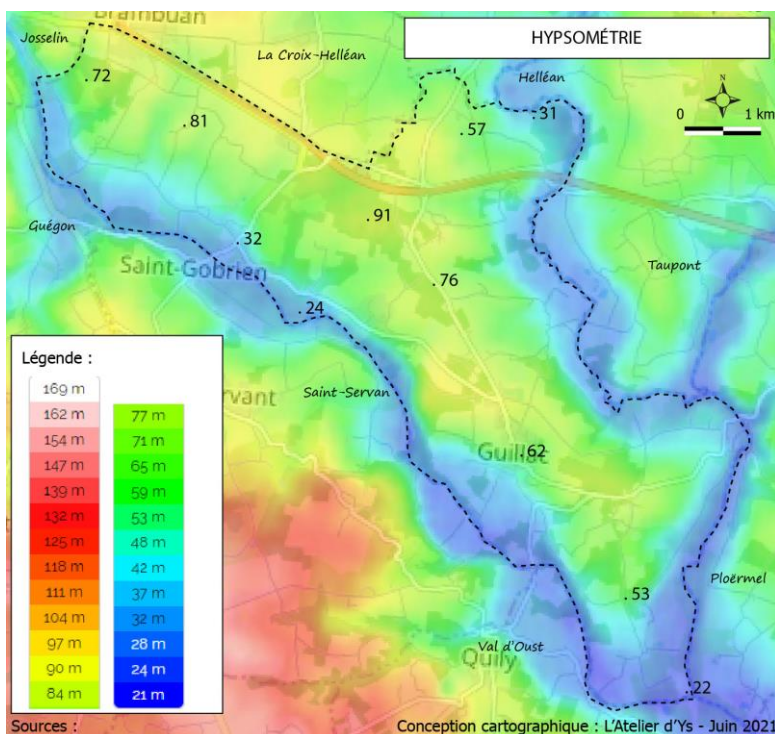
## L'habitat

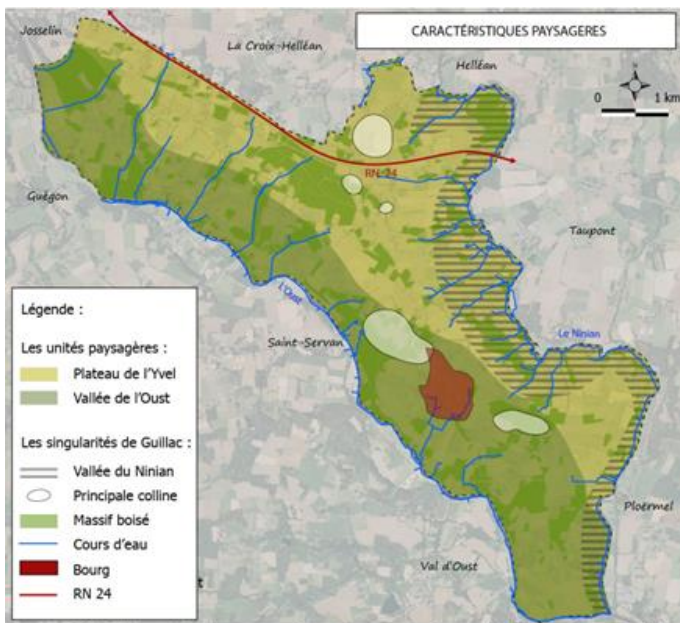
Entre 1968 et 2017, le parc de logements s'est enrichi de 342 nouvelles habitations. On note que 56% des ménages sont installés dans leurs logements depuis plus de 10 ans.

Nous constatons une évolution du parc de logements :

- les résidences secondaires représentent 16,6% du parc de logements.
- les logements vacants représentent 8,1%.
- les logements sont de plus en plus grands : T5 et plus.

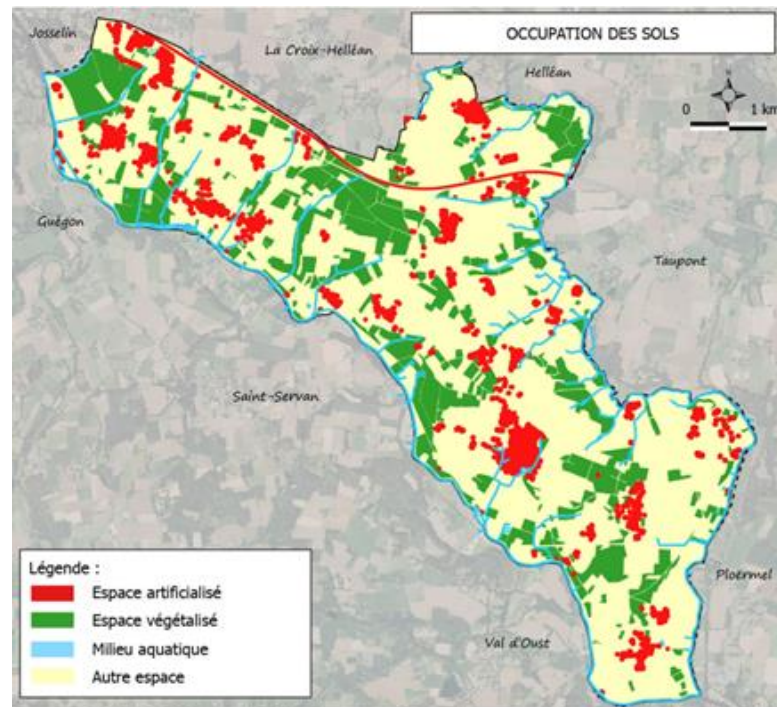
## Relief et végétation de la Commune





### Le paysage

La géomorphologie ainsi que les interactions entre les structures du territoire permettent d'identifier des unités de paysage singulières, répondant chacune à des problématiques propres : le plateau de l'Yvel, la vallée de l'Oust, la vallée du Ninian et l'urbanisation du bourg. Il est important, pour synthétiser le paysage communal, de rappeler son fort caractère rural malgré une urbanisation bien présente (11% du territoire est artificialisé). Il s'agit d'un paysage de campagne à fort caractère forestier offrant des vues plus ou moins fermées par la trame bocagère.

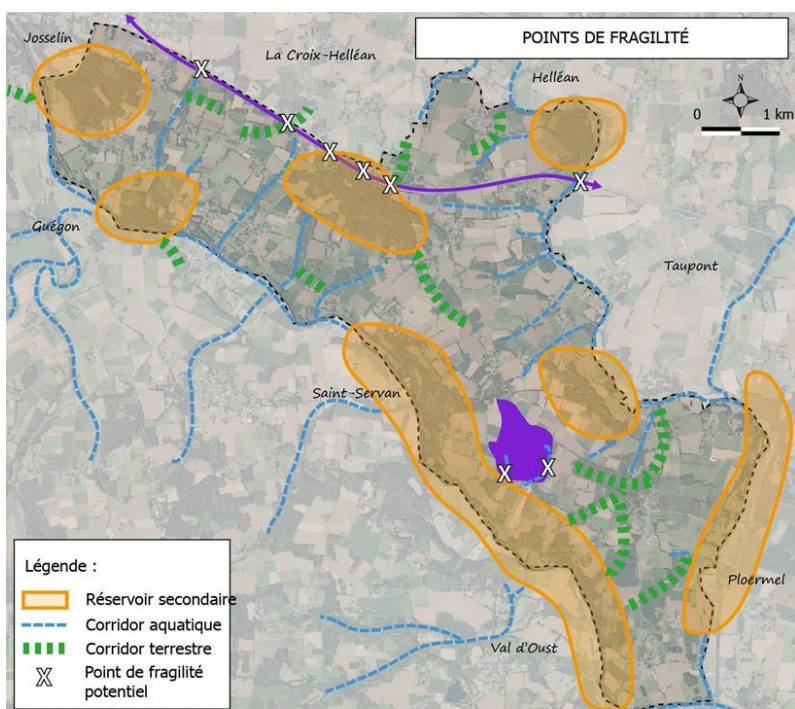


### L'analyse urbaine

En ce qui concerne la répartition du bâti et plus particulièrement de l'habitat, deux aspects caractérisent la commune de GUILLAC :

- le bourg qui s'est développé sur la RD122,
- des hameaux et villages qui se sont développés de manière homogène sur l'ensemble du territoire communal.

Guillac possède un patrimoine qualitatif : église, manoirs, maisons, croix..., ainsi que plusieurs monuments classés ou inscrits aux monuments historiques : l'abbaye de Saint-Jean-des-Prés, la colonne des Trente, la croix du cimetière et la croix de la Brassée.



### Les continuités écologiques

Plusieurs corridors écologiques et réservoirs de biodiversité ont été identifiés sur l'ensemble du territoire.

Cependant, plusieurs points de fragilité potentiels pour ces corridors ont également été ciblés. Ils sont essentiellement liés à l'urbanisation du bourg et à la RN 24.

Une réunion publique a eu lieu le 2 juin dernier. Les participants ont pu échanger avec les élus et le cabinet Atelier d'Ys. Une nouvelle réunion de présentation sera organisée avant l'enquête publique.

La finalisation du dossier est envisagée pour fin 2023.

## INAUGURATION MEDIATHEQUE

L'ensemble des Guillaçois, les adhérents et les bénévoles sont cordialement invités à l'inauguration de notre médiathèque. Rendez-vous Vendredi 1<sup>er</sup> Juillet à partir de 17h30.

Inauguration, visite, renseignements sur le fonctionnement et les animations proposées, suivis d'un apéritif convivial.

## TOUR DE BRETAGNE - RETOUR EN IMAGES

Merci à tous nos bénévoles d'avoir fait de cette journée une belle réussite. Merci à tous nos décorateurs pour leurs créations originales, saluées par les organisateurs de l'épreuve.





# Camping des Cerisiers

Nouveaux propriétaires depuis le 17 mai 2022, nous serons ravis de vous accueillir au sein de notre établissement pour un moment de déconnexion et de tranquillité. Venez découvrir nos logements insolites ou encore traditionnels, ainsi que notre bar-snack à l'occasion d'une immersion nature.



A très bientôt !

**Emilie & Mowgli**

Camping des Cerisiers  
29 Brancillet  
56800 GUILLAC

Tél : 06 69 02 97 05 / 02 97 75 61 24  
<https://www.camping-des-cerisiers.fr>



Venez également profiter d'une pause bien être et détente, à l'occasion d'une séance de réflexologie... (tous les jeudis)



# CIRCUIT DE GUILLAC

RÉOUVERTURE



Nous sommes les repreneurs du Karting de Guillac, venez prendre le temps d'aller vite dans une ambiance conviviale et familiale. On vous accueille pour louer des kartings mais également de la moto de 13h à 22h du mercredi au dimanche. Les créneaux de 10h à 13h seront sur réservation pour les roulages libres (avec vos propres véhicules)

Appelez-nous au 0786681075 pour tous renseignements.



Voici nos motos, amenez blouson, gants, pantalon résistant et on vous prête des genouillères au besoin.

Si vous avez une combinaison de moto, c'est l'idéal.



Pour nos kartings pas besoin d'équipements spécifiques, on vous prête les casques. Les écharpes ainsi que les vêtements amples sont tout de mêmes à éviter.

Nous avons également des kartings enfants : à partir de 7 ans et 1m30.



Au plaisir de vous accueillir, à bientôt !  
**Coralie et Franck**

